



bambú

CONJUNTO RESIDENCIAL



PROHUILA S.A.S.

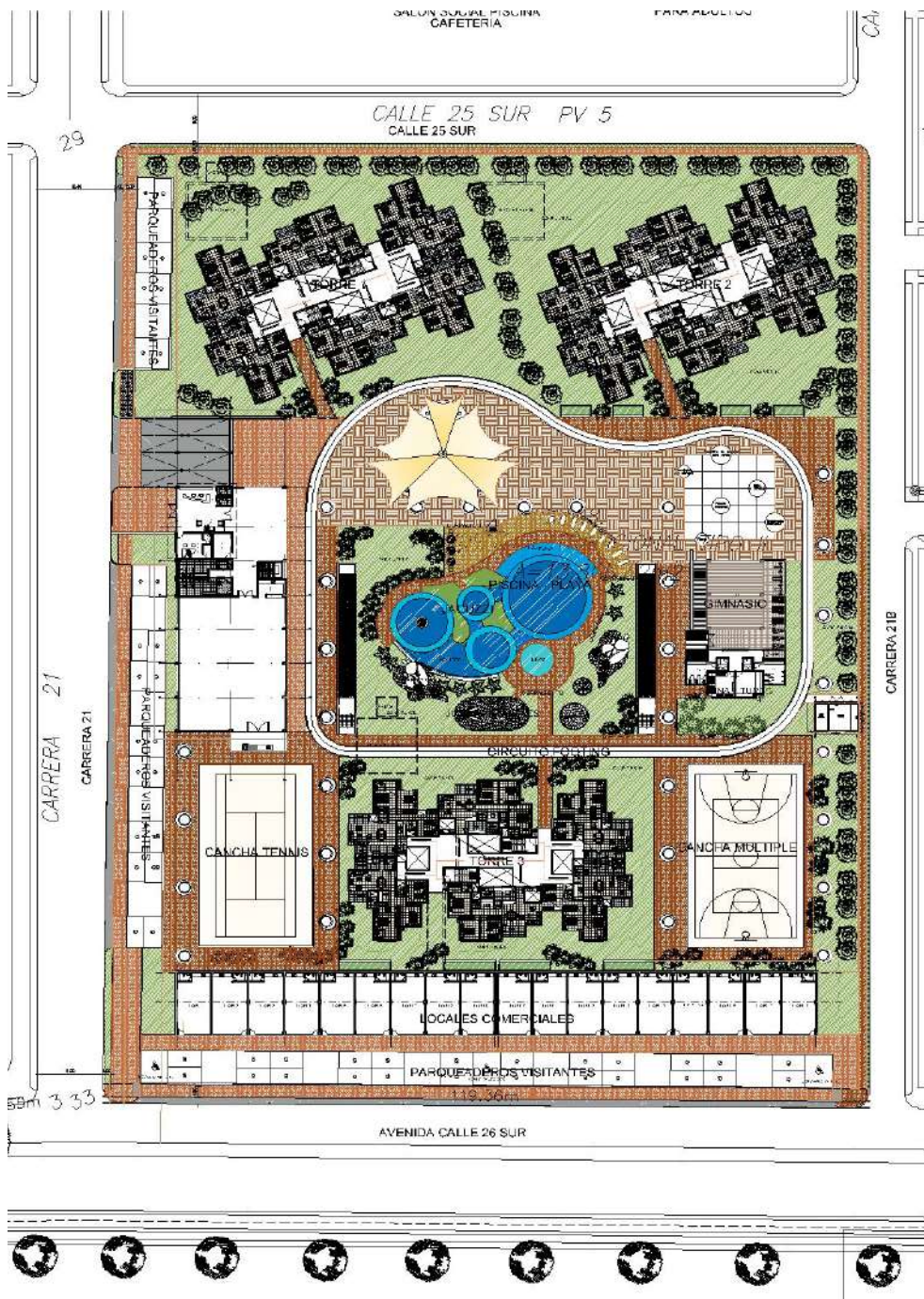
EN ALIANZA CON



**CONSTRUCTORA
RODRÍGUEZ BRÍÑEZ**



La información aquí contenida es de tipo comercial e ilustrativa, y puede ser modificada por razones de orden comercial o técnico, tiene elementos de ambientación y de estética que se utilizan con el fin de tener una mejor ilustración; en todo caso las construcciones serán entregadas con base en las especificaciones técnicas del proyecto que son conocidas y suscritas por los compradores. Constructora PROHUILA S.A.S. podrá modificar la oferta del mismo con nuevas edificaciones, y /o realizar ajustes en general respecto a cualquiera de sus aspectos cualitativos y/o cuantitativo en cualquier momento.



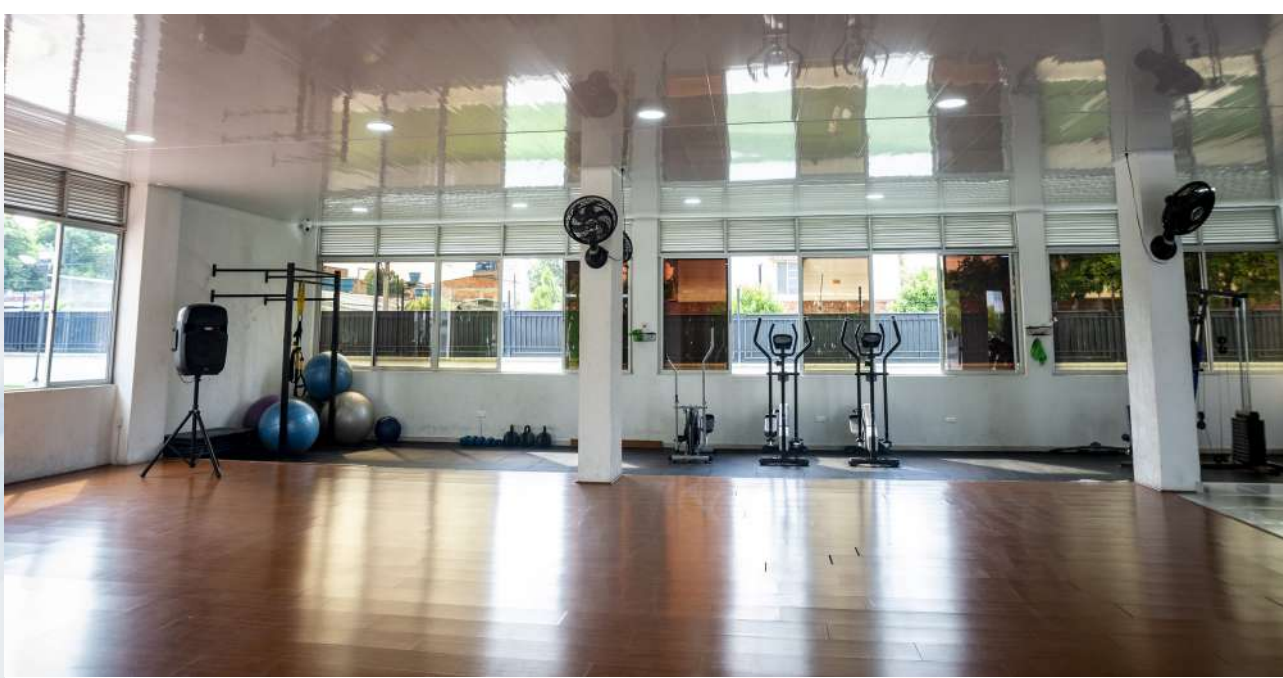
bambú

CONJUNTO RESIDENCIAL

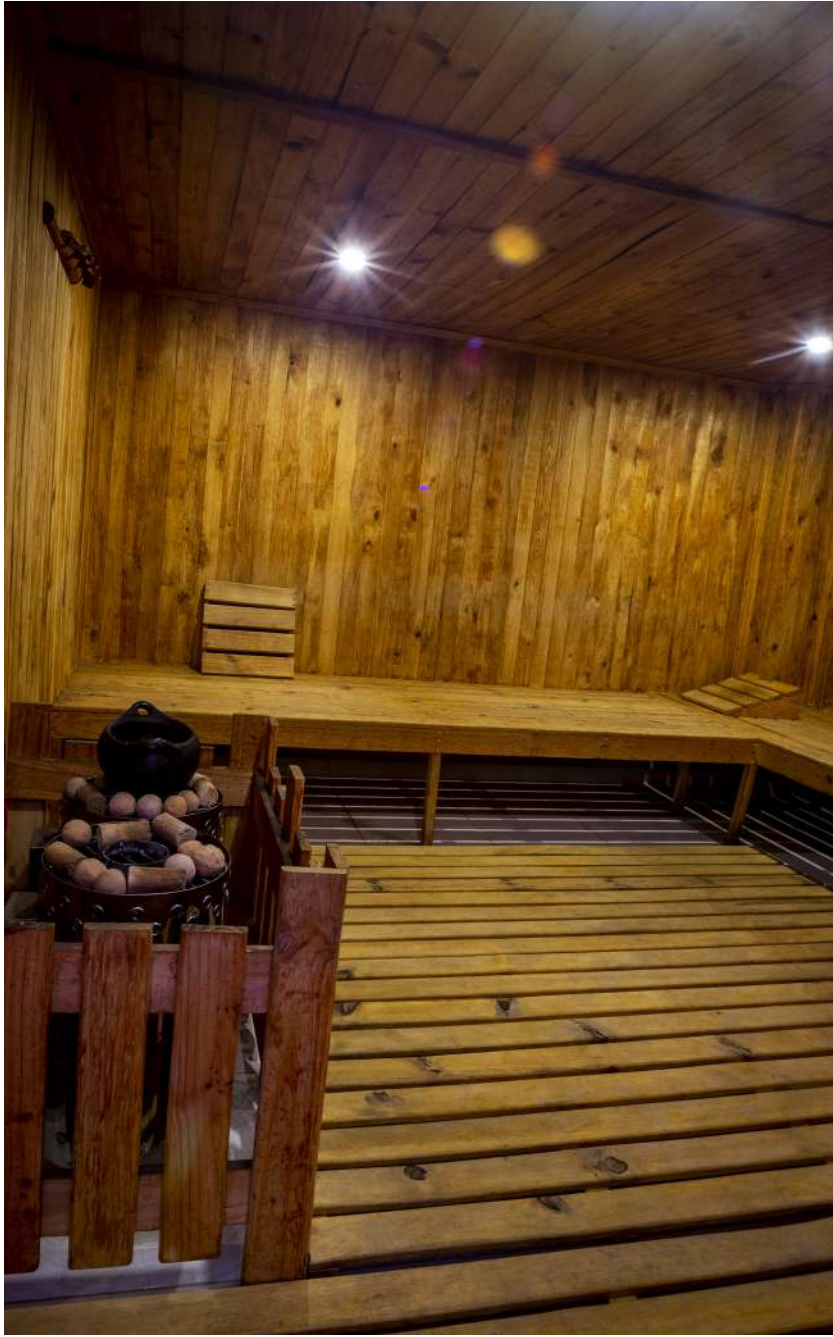
- 3 TORRES DE 14 PISOS
- 252 APARTAMENTOS
- 18 LOCALES COMERCIALES
- 270 PARQUEADEROS PRIVADOS EN SOTANO
- 8 VISITANTES EN SOTANO
- 24 PARQUEADEROS VISITANTES EXTERNOS
- 27 PARQUEADEROS PARA LOCALES COMERCIALES



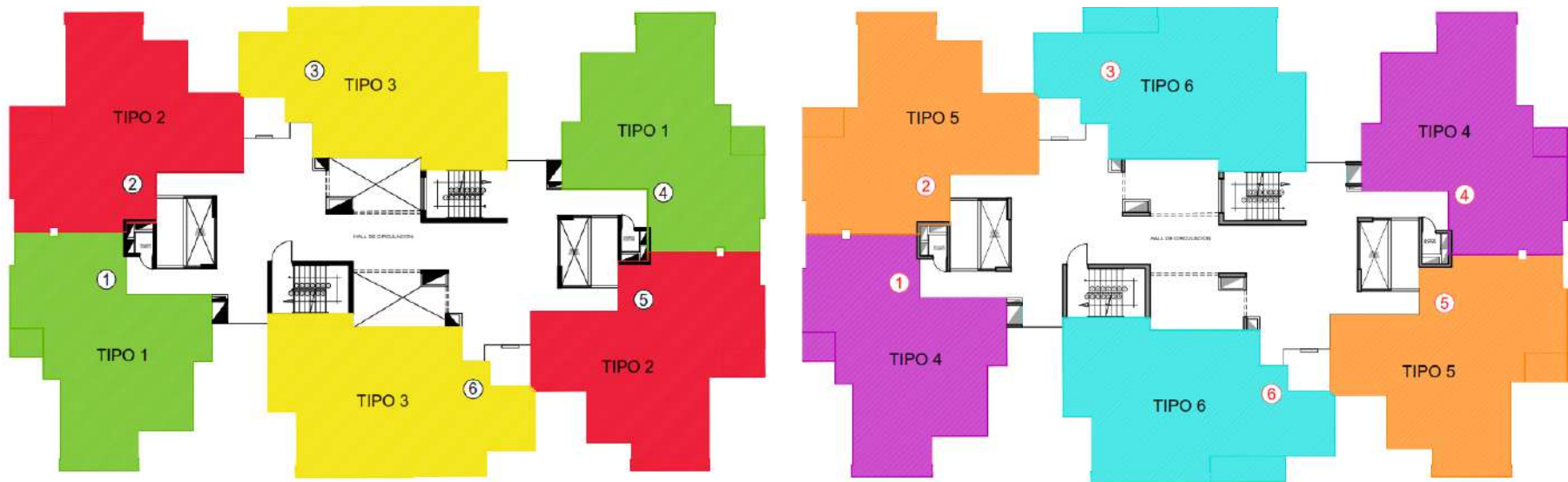
La información aquí contenida es de tipo comercial e ilustrativa, y puede ser modificada por razones de orden comercial o técnico, tiene elementos de ambientación y de estética que se utilizan con el fin de tener una mejor ilustración; en todo caso las construcciones serán entregadas con base en las especificaciones técnicas del proyecto que son conocidas y suscritas por los compradores. Constructora PROHUILA S.A.S. podrá modificar la oferta del mismo con nuevas edificaciones, y /o realizar ajustes en general respecto a cualquiera de sus aspectos cualitativos y/o cuantitativo en cualquier momento.



- Porteria con sala de espera y oficina de administracion
- Salon social on area para Cocina y bateria de baños
- Cuarto de juegos
- Cuarto de basuras
- BBQ
- Gimnasio
- Sauna
- Turco
- Cafeteria para piscina
- Piscina y jacuzzi
- Cancha de tenis
- Cancha multiple
- Juegos para niños
- Estaciones dinamicas
- Circuito para footing
- Zonas verdes



La información aquí contenida es de tipo comercial e ilustrativa, y puede ser modificada por razones de orden comercial o técnico, tiene elementos de ambientación y de estética que se utilizan con el fin de tener una mejor ilustración; en todo caso las construcciones serán entregadas con base en las especificaciones técnicas del proyecto que son conocidas y suscritas por los compradores. Constructora PROHUILA S.A.S. podrá modificar la oferta del mismo con nuevas edificaciones, y /o realizar ajustes en general respecto a cualquiera de sus aspectos cualitativos y/o cuantitativo en cualquier momento.



CUADRO DE AREAS PROYECTO BAMBU - ETAPA 3

APTO TIPO	APTO	PISO	TIPO AREA	M2 PRIVADA	BALCONES	MUROS	DUCTOS	SUBTOTAL	TOTAL M2	CANT. APTOS	TOTAL M2
TIPO 1	101-201-301-401-501-601	PISO 1 AL 6	AREA PRIVADA	75.52				75.52	91.50	12	1098
	104-204-304-404-504-604		AREA COMUN		2.64	13.59	-0.25	15.98			
TIPO 2	102-202-302-402-502-602	PISO 1 AL 6	AREA PRIVADA	78.26				78.26	95.27	12	1143.24
	105-205-305-405-505-605		AREA COMUN		3.32	14.07	-0.38	17.01			
TIPO 3	103-203-303-403-503-603	PISO 1 AL 6	AREA PRIVADA	77.49				77.49	94.96	12	1139.52
	106-206-306-406-506-606		AREA COMUN		5.12	12.69	-0.34	17.47			
TIPO 4	701-801-901-1001-1101-1201-1301-1401	PISO 7 AL 14	AREA PRIVADA	78.09				78.09	91.39	16	1462.24
	704-804-904-1004-1104-1204-1304-1404		AREA COMUN		2.64	11.02	-0.36	13.3			
TIPO 5	702-802-902-1002-1102-1202-1302-1402	PISO 7 AL 14	AREA PRIVADA	80.44				80.44	95.22	16	1523.52
	705-805-905-1005-1105-1205-1305-1405		AREA COMUN		3.32	11.89	-0.43	14.78			
TIPO 6	703-803-903-1001-1101-1201-1301-1401	PISO 8 AL 14	AREA PRIVADA	78.65				78.65	94.96	16	1519.36
	706-806-903-1003-1103-1203-1303-1403		AREA COMUN		5.12	11.53	-0.34	16.31			

La información aquí contenida es de tipo comercial e ilustrativa, y puede ser modificada por razones de orden comercial o técnico, tiene elementos de ambientación y de estética que se utilizan con el fin de tener una mejor ilustración; en todo caso las construcciones serán entregadas con base en las especificaciones técnicas del proyecto que son conocidas y suscritas por los compradores. Constructora PROHUILA S.A.S. podrá modificar la oferta del mismo con nuevas edificaciones, y /o realizar ajustes en general respecto a cualquiera de sus aspectos cualitativos y/o cuantitativo en cualquier momento.

ÀREA CONSTRUIDA

TIPO 1 | **TIPO 4**
PISO 1-6 | PISO 7-14
91.50m² | **91.39m²**

- Balcón
- Sala – comedor.
- Cocina abierta
- zona de ropas
- Estudio
- 1 habitación principal
- 2 habitaciones
- Baño auxiliar
- Baño privado



ÀREA CONSTRUIDA

TIPO 2 TIPO 5

PISO 1-6

PISO 7-14

95.27m² | 95.22m²

- Balcón
- Sala – comedor.
- Cocina abierta
- zona de ropas
- Estudio
- 1 habitación principal
- 2 habitaciones
- Baño auxiliar
- Baño privado



ÀREA CONSTRUIDA

TIPO 3 TIPO 6

PISO 1-6

94.96m²

PISO 7-14

94.96m²

- Balcón
- Sala – comedor.
- Cocina abierta
- zona de ropas
- Estudio
- 1 habitación principal
- 2 habitaciones
- Baño auxiliar
- Baño privado





La información aquí contenida es de tipo comercial e ilustrativa, y puede ser modificada por razones de orden comercial o técnico, tiene elementos de ambientación y de estética que se utilizan con el fin de tener una mejor ilustración; en todo caso las construcciones serán entregadas con base en las especificaciones técnicas del proyecto que son conocidas y suscritas por los compradores. Constructora PROHUILA S.A.S. podrá modificar la oferta del mismo con nuevas edificaciones, y /o realizar ajustes en general respecto a cualquiera de sus aspectos cualitativos y/o cuantitativo en cualquier momento.



La información aquí contenida es de tipo comercial e ilustrativa, y puede ser modificada por razones de orden comercial o técnico, tiene elementos de ambientación y de estética que se utilizan con el fin de tener una mejor ilustración; en todo caso las construcciones serán entregadas con base en las especificaciones técnicas del proyecto que son conocidas y suscritas por los compradores. Constructora PROHUILA S.A.S. podrá modificar la oferta del mismo con nuevas edificaciones, y /o realizar ajustes en general respecto a cualquiera de sus aspectos cualitativos y/o cuantitativo en cualquier momento.



La información aquí contenida es de tipo comercial e ilustrativa, y puede ser modificada por razones de orden comercial o técnico, tiene elementos de ambientación y de estética que se utilizan con el fin de tener una mejor ilustración; en todo caso las construcciones serán entregadas con base en las especificaciones técnicas del proyecto que son conocidas y suscritas por los compradores. Constructora PROHUILA S.A.S. podrá modificar la oferta del mismo con nuevas edificaciones, y /o realizar ajustes en general respecto a cualquiera de sus aspectos cualitativos y/o cuantitativo en cualquier momento.



La información aquí contenida es de tipo comercial e ilustrativa, y puede ser modificada por razones de orden comercial o técnico, tiene elementos de ambientación y de estética que se utilizan con el fin de tener una mejor ilustración; en todo caso las construcciones serán entregadas con base en las especificaciones técnicas del proyecto que son conocidas y suscritas por los compradores. Constructora PROHUILA S.A.S. podrá modificar la oferta del mismo con nuevas edificaciones, y /o realizar ajustes en general respecto a cualquiera de sus aspectos cualitativos y/o cuantitativo en cualquier momento.



La información aquí contenida es de tipo comercial e ilustrativa, y puede ser modificada por razones de orden comercial o técnico, tiene elementos de ambientación y de estética que se utilizan con el fin de tener una mejor ilustración; en todo caso las construcciones serán entregadas con base en las especificaciones técnicas del proyecto que son conocidas y suscritas por los compradores. Constructora PROHUILA S.A.S. podrá modificar la oferta del mismo con nuevas edificaciones, y /o realizar ajustes en general respecto a cualquiera de sus aspectos cualitativos y/o cuantitativo en cualquier momento.



La información aquí contenida es de tipo comercial e ilustrativa, y puede ser modificada por razones de orden comercial o técnico, tiene elementos de ambientación y de estética que se utilizan con el fin de tener una mejor ilustración; en todo caso las construcciones serán entregadas con base en las especificaciones técnicas del proyecto que son conocidas y suscritas por los compradores. Constructora PROHUILA S.A.S. podrá modificar la oferta del mismo con nuevas edificaciones, y /o realizar ajustes en general respecto a cualquiera de sus aspectos cualitativos y/o cuantitativo en cualquier momento.



La información aquí contenida es de tipo comercial e ilustrativa, y puede ser modificada por razones de orden comercial o técnico, tiene elementos de ambientación y de estética que se utilizan con el fin de tener una mejor ilustración; en todo caso las construcciones serán entregadas con base en las especificaciones técnicas del proyecto que son conocidas y suscritas por los compradores. Constructora PROHUILA S.A.S. podrá modificar la oferta del mismo con nuevas edificaciones, y /o realizar ajustes en general respecto a cualquiera de sus aspectos cualitativos y/o cuantitativo en cualquier momento.



La información aquí contenida es de tipo comercial e ilustrativa, y puede ser modificada por razones de orden comercial o técnico, tiene elementos de ambientación y de estética que se utilizan con el fin de tener una mejor ilustración; en todo caso las construcciones serán entregadas con base en las especificaciones técnicas del proyecto que son conocidas y suscritas por los compradores. Constructora PROHUILA S.A.S. podrá modificar la oferta del mismo con nuevas edificaciones, y /o realizar ajustes en general respecto a cualquiera de sus aspectos cualitativos y/o cuantitativo en cualquier momento.



- 1 Parque Jardín Botánico de Neiva
- 2 Mega Colegio Rodrigo Lara
- 3 Complejo Deportivo de Neiva
- 4 Cementerio Jardines El Paraiso
- 5 Cancha de Volley Playa
- 6 Colegio Jose Martí
- 7 Supermercado Popular

- 8 Centro Comercial Oasis Plazas
- 9 Santuario Sagrado Corazon de Jesus
- 10 Gym del Comfamiliar
- 11 Super Tiendas Olimpicas
- 12 Centro Comercial Unicentro Neiva
- 13 Hospital ESE Carmen Emilia
- 14 Torre Empresarial Prohuila