



Vigía del Valle

Conjunto Residencial



3



¡Conjunto residencial con increíble diseño, cómodos espacios y zonas comunales!

40 viviendas de 164.75 m² construídos con terraza en segundo piso, zona privada verde, BBQ, 2 parqueaderos

3 habitaciones, estudio, sala, comedor, cocina abierta, baño social, ropas y cuarto de servicio con baño privado.

¡Club house con piscina para adultos y niños. Juegos infantiles, arenera y espacios verdes para mascotas!

CASA TIPO A

ESQUINERA ZONA CENTRAL (13 Y 30)

DESCRIPCIÓN	M2
ÁREA PRIMER PISO	87,35
ÁREA SEGUNDO PISO	77,39
ÁREA CONSTRUIDA CASA	166,26
TERRAZA SEGUNDO PISO	11,78
PARQUEADERO	35,42
ZONA EXTERIOR PRIVADA	25,7

CASA TIPO B

LATERAL Y CENTRO (DE 1 A 12 Y DE 31 A 40)

DESCRIPCIÓN	M2
ÁREA PRIMER PISO	87,35
ÁREA SEGUNDO PISO	78,91
ÁREA CONSTRUIDA CASA	164,74
TERRAZA SEGUNDO PISO	11,45
PARQUEADERO	35,42
ZONA EXTERIOR PRIVADA	25,7

*La casa tipo B (2 unidades) varían en fachada ya que al ser esquineras, el comedor tiene una ventana adicional.



¡Espacios diseñados para generar comodidad y amplitud!

El espacio social cuenta con una increíble sala, con relación directa al patio interior privado. El comedor, conectado a la cocina, tiene salida a la zona del BBQ, con ventanales piso - techo que permiten la entrada de iluminación natural.



La información aquí contenida es de tipo comercial e ilustrativa. podrán ser modificada por razones de orden comercial o técnico, tiene elementos de ambientación y de estética que se utilizan con el fin de tener una mejor ilustración; en todo caso las construcciones serán entregadas con base en las especificaciones técnicas del proyecto que son conocidas y suscritas por los compradores. Las constructoras CMP S.A.S. y PROHUILA S.A.S podrá complementar la oferta del mismo con nuevas edificaciones, y/o realizar ajustes en general respecto a cualquiera de sus aspectos cualitativos y/o cuantitativo en cualquier momento.

La vivienda cuenta con 3 habitaciones en segundo piso. La principal con baño y vestier independientes, además de una gran terraza descubierta para uso privado. Las habitaciones auxiliares comparten un cómodo baño y cada una de ellas cuenta con closet y balcón.

¡Espacios privados llenos de comodidad y amplitud para toda la familia!



¿POR QUÉ LA UBICACIÓN HACE LA DIFERENCIA?

CALLE 23B SUR # 28-29



Nuestro proyecto cuenta con pavimentación en todas las vías que lo rodean, zona amigable para mascotas, cercanía con avenidas principales, supermercados, bancos, zonas comerciales, centros de atención de salud, templos religiosos y equipamientos comerciales como Unicentro.

Etapa 2

CONSTRUCCIÓN

Etapa 1

ENTREGA INMEDI



DISPONIBLE



PORTERÍA



SHUT DE BASURAS



PISCINA PARA NIÑOS



ADMINISTRACIÓN



DEPÓSITO



PISCINA PARA ADULTOS



CANCHA MULTIPLE



ZONA MASCOTAS



ZONA SOCIAL CUBIERTA

PRIMER PISO

Hall de entrada, escaleras, lavandería, cuarto y baño de servicio, baño social, sala, comedor, cocina.

Conexión a exterior privado: patio, BBQ, depósito exterior.
2 parqueaderos en línea.



SEGUNDO PISO

Habitación principal con baño y vestier independiente, terraza privada, estudio (espacio flexible) habitaciones auxiliares, baño, balcón



La información aquí contenida es de tipo comercial e ilustrativa, y puede ser modificada por razones de orden comercial o técnico, tiene elementos de ambientación y de estética que se utilizan con el fin de tener una mejor ilustración; en todo caso las construcciones serán entregadas con base en las especificaciones técnicas del proyecto que son conocidas y suscritas por los compradores. Las constructoras CMP S.A.S. y PROHUILA S.A.S. podrá complementar la oferta del mismo con nuevas edificaciones, y /o realizar ajustes en general respecto a cualquiera de sus aspectos cualitativos y/o cuantitativo en cualquier momento.

¡Ubicado a **5 minutos** en auto del centro comercial Unicentro donde encontrarás tiendas, cine, y mucho más!

Contiguo al santuario **Sagrado Corazón de Jesús**

A un paso de la avenida principal **Max Duque** (Calle 21) en donde encontrarás transporte, comercio y recreación

Cercano a supermercados como **Olímpica y Popular**, bares, restaurantes y tiendas



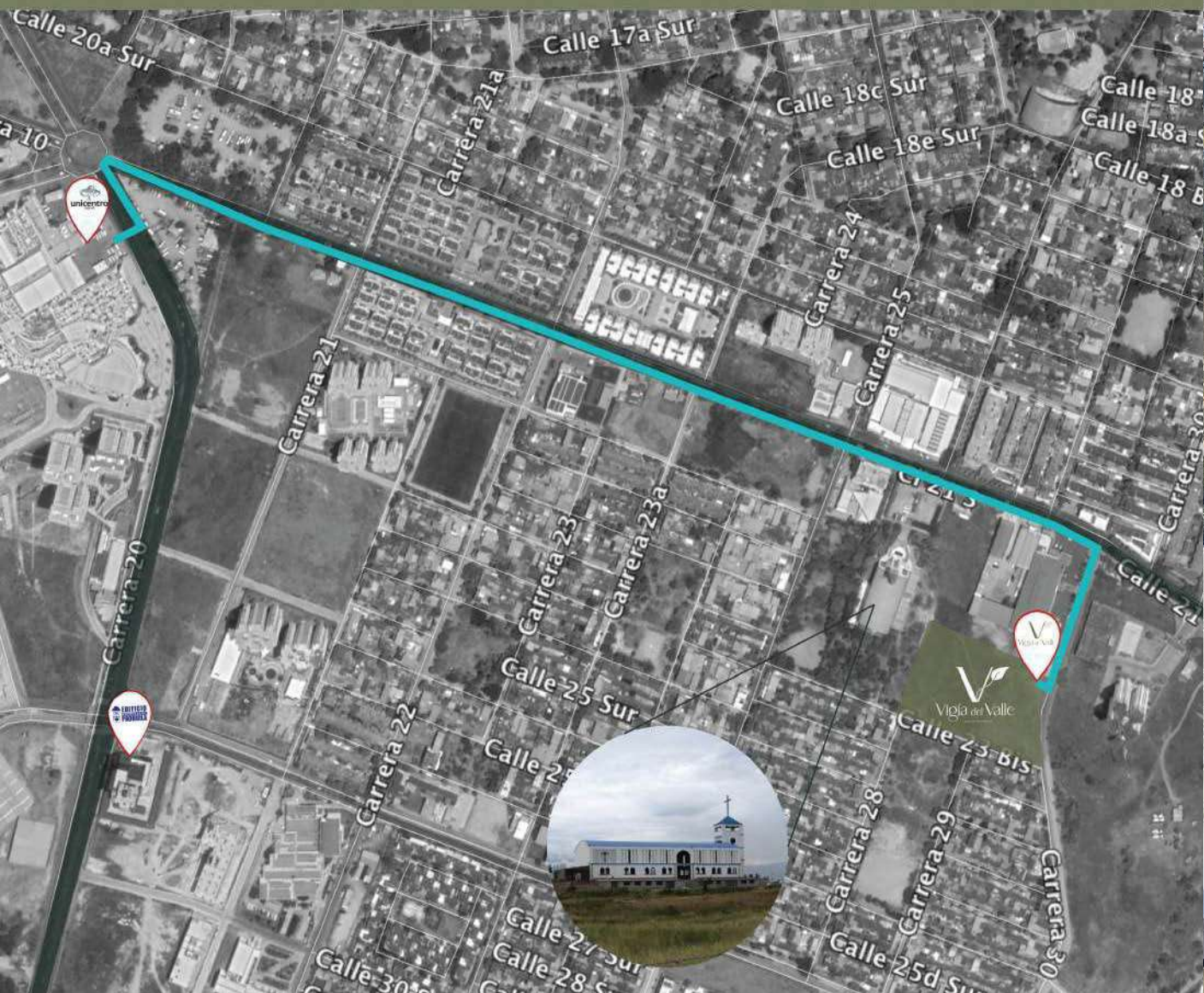
PROHUILA S.A.S.



ALTO RELIEVE
ARQUITECTURA



Constructora
CMP S.A.S.

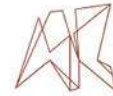




SALA DE VENTAS E INFORMACIÓN

C.C. Unicentro Neiva - Local 114
Edificio Empresarial PROHUILA
Constructora CMP - Edificio Empresarial Oficina 402

www.prohuila.com



ALTO RELIEVE
ARQUITECTURA



Vigía del Valle

Conjunto Residencial



Edificio Empresarial PROHUILA
SALA DE VENTAS LOCAL 1



Edificio Empresarial PROHUILA
SALA DE VENTAS OFICINA 402

Unicentro Neiva
LOCAL 114

MULTISALA
Calle 21 sur 22-80

MULTICENTRO
AV. Carrera 15 Sur

WWW.PROHUILA.COM