

Etapas 4
TORRE B
PREVENTA



CAMINOS
de Santiago
Condominio





Zonas Sociales

- Portería con sala de espera
- Piscina para niños y adultos
- Cancha Múltiple
- Cancha Sintética
- Parque Infantil
- Zona amigable con las mascotas
- Vías internas en adoquín
- Zonas verdes

La información aquí contenida es de tipo comercial e ilustrativa, y puede ser modificada por razones de orden comercial o técnico, tiene elementos de ambientación y de estética que se utilizan con el fin de tener una mejor ilustración; en todo caso las construcciones serán entregadas con base en las especificaciones técnicas del proyecto que son conocidas y suscritas por los compradores. Constructora PROHUILA S.A.S. podrá complementar la oferta del mismo con nuevas edificaciones, y /o realizar ajustes en general respecto a cualquiera de sus aspectos cualitativos y/o cuantitativo en cualquier momento.

PLANO DE ETAPAS



La información aquí contenida es de tipo comercial e ilustrativa, y puede ser modificada por razones de orden comercial o técnico, tiene elementos de ambientación y de estética que se utilizan con el fin de tener una mejor ilustración; en todo caso las construcciones serán entregadas con base en las especificaciones técnicas del proyecto que son conocidas y suscritas por los compradores. Constructora PROHUILA S.A.S. podrá complementar la oferta del mismo con nuevas edificaciones, y /o realizar ajustes en general respecto a cualquiera de sus aspectos cualitativos y/o cuantitativo en cualquier momento.



La información aquí contenida es de tipo comercial e ilustrativa, y puede ser modificada por razones de orden comercial o técnico, tiene elementos de ambientación y de estética que se utilizan con el fin de tener una mejor ilustración; en todo caso las construcciones serán entregadas con base en las especificaciones técnicas del proyecto que son conocidas y suscritas por los compradores. Constructora PROHUILA S.A.S. podrá complementar la oferta del mismo con nuevas edificaciones, y /o realizar ajustes en general respecto a cualquiera de sus aspectos cualitativos y/o cuantitativo en cualquier momento.

Torre B

20 Apartamentos tipo
4 Apartamentos duplex

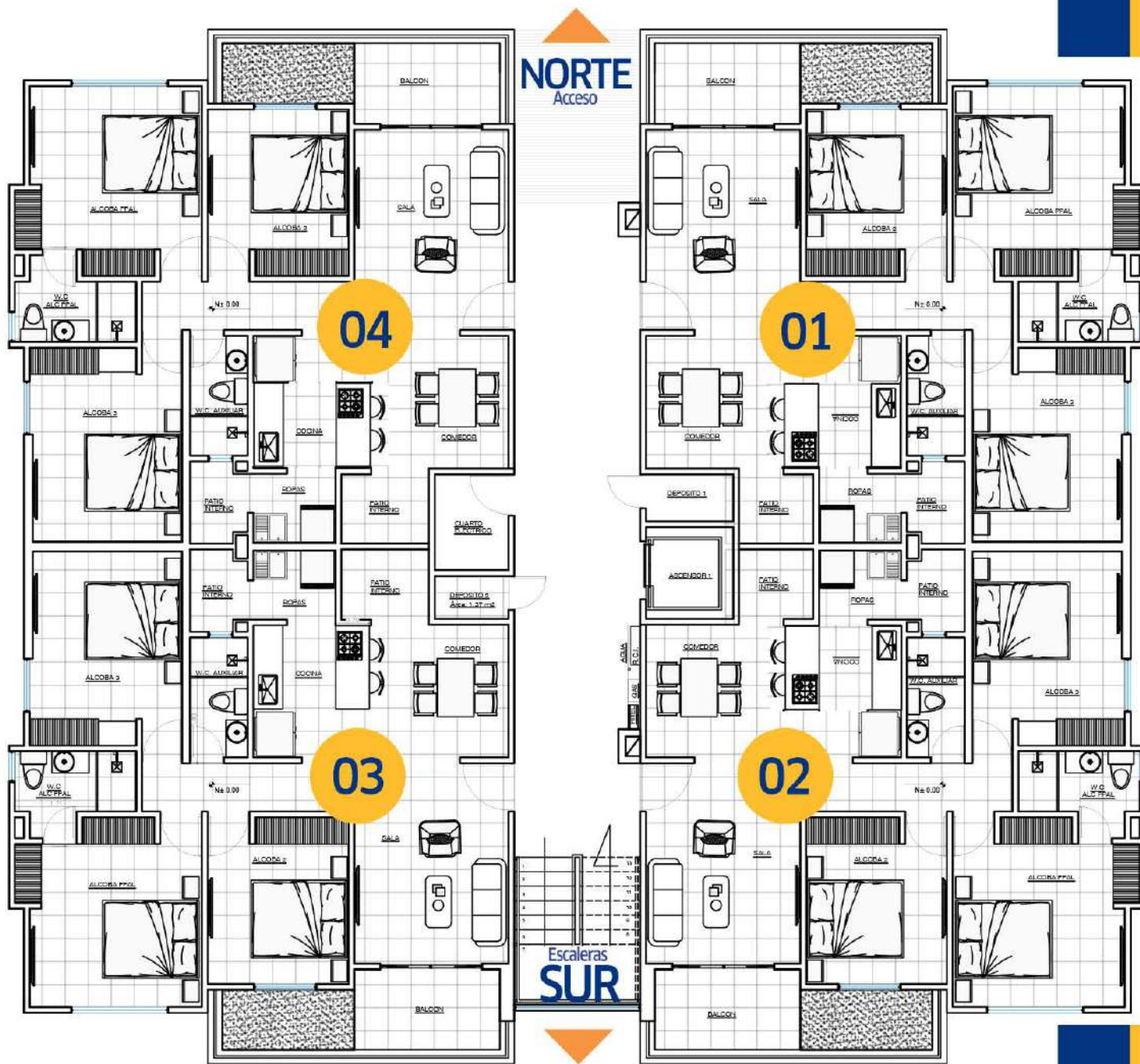
**APARTAMENTO
DUPLEX**
150.08m²
Área Construida

**APARTAMENTO
TIPO**
PISO DEL 2 AL 5
90.66m²
Área Construida

**APARTAMENTO
TIPO**
PISO 1
91.09m²
Área Construida



La información aquí contenida es de tipo comercial e ilustrativa, y puede ser modificada por razones de orden comercial o técnico, tiene elementos de ambientación y de estética que se utilizan con el fin de tener una mejor ilustración; en todo caso las construcciones serán entregadas con base en las especificaciones técnicas del proyecto que son conocidas y suscritas por los compradores. Constructora PROHUILA S.A.S. podrá complementar la oferta del mismo con nuevas edificaciones, y /o realizar ajustes en general respecto a cualquiera de sus aspectos cualitativos y/o cuantitativo en cualquier momento.



PISO 1
PLANTA GENERAL
91.09m²
 AREA CONSTRUIDA

PISO 2 al 5
PLANTA GENERAL
90.66m²
 AREA CONSTRUIDA

La información aquí contenida es de tipo comercial e ilustrativa, y puede ser modificada por razones de orden comercial o técnico, tiene elementos de ambientación y de estética que se utilizan con el fin de tener una mejor ilustración; en todo caso las construcciones serán entregadas con base en las especificaciones técnicas del proyecto que son conocidas y suscritas por los compradores. Constructora PROHUILA S.A.S. podrá complementar la oferta del mismo con nuevas edificaciones, y /o realizar ajustes en general respecto a cualquiera de sus aspectos cualitativos y/o cuantitativo en cualquier momento.

TIPO 1

Área Construida
91.09m²

P.1

Área Privada Cubierta
82.69m²

- Balcón / zona verde
- Sala
- Comedor
- Cocina tipo americano
- Zona de lavado
- Habitación Principal con Baño y closet
- 2 Habitaciones Auxiliares con closet
- Baño Auxiliar
- 2 Patios Internos

TIPO 2

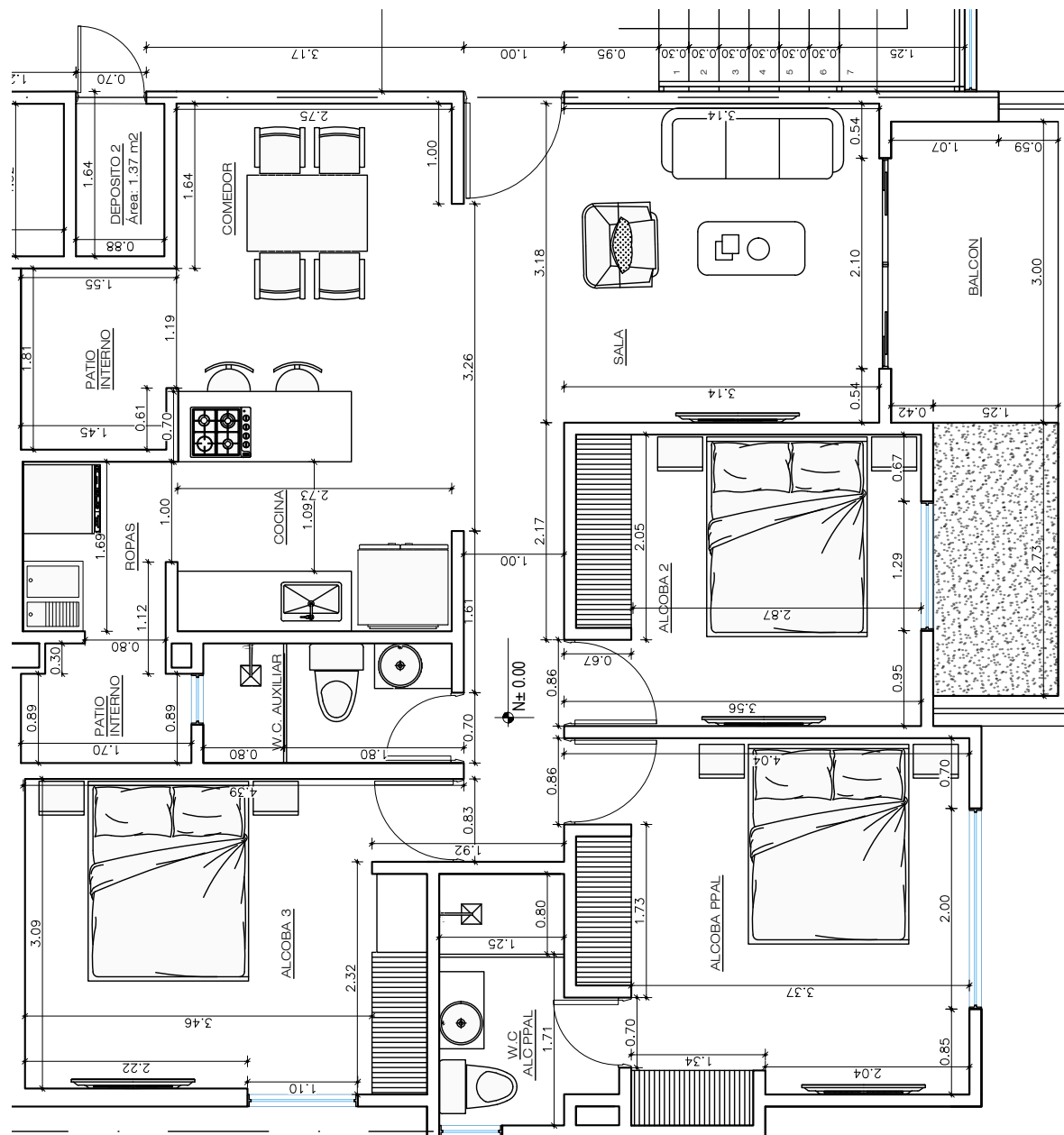
Área Construida
90.66m²

P.2 al 5

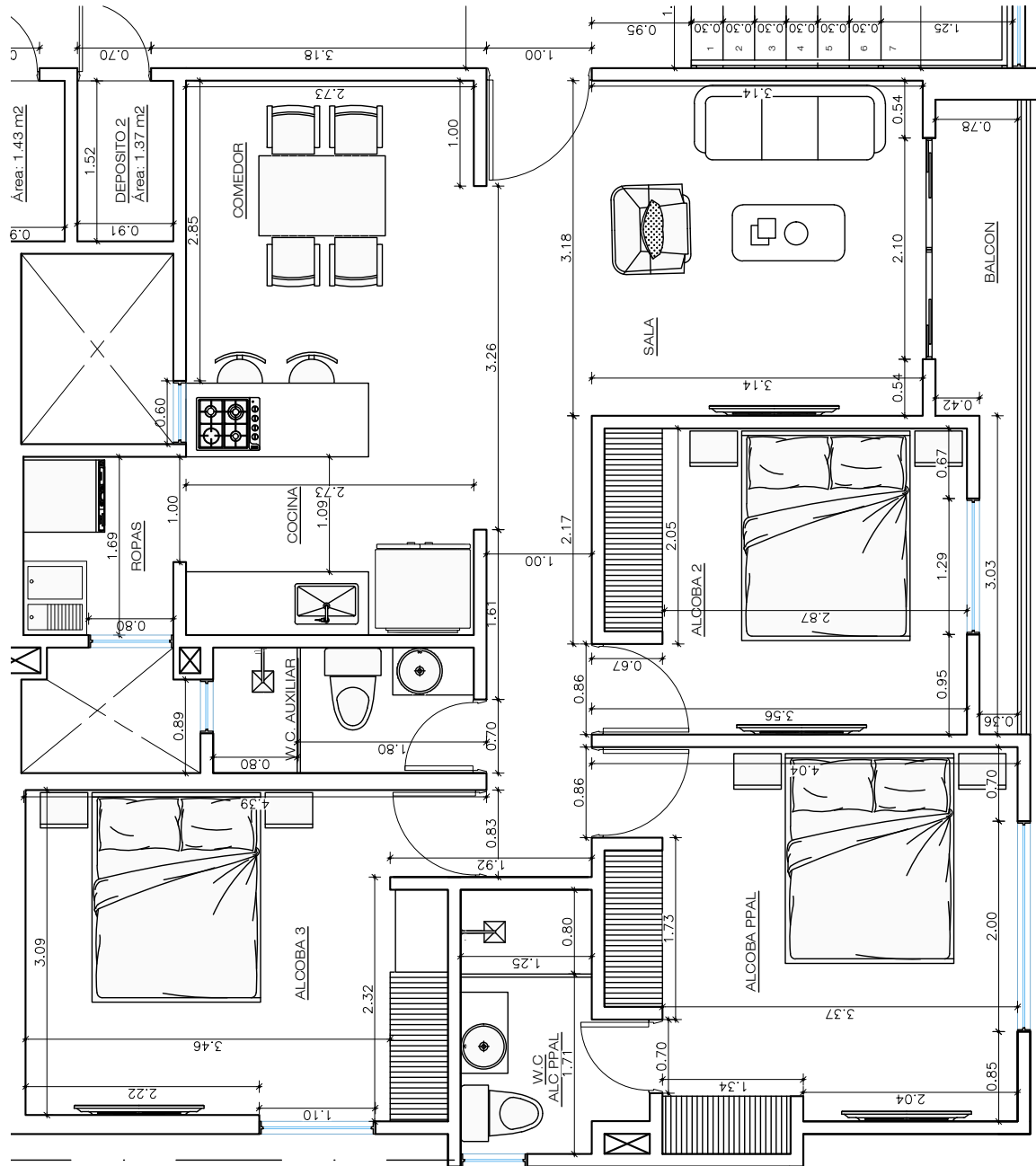
Área Privada Cubierta
83.81m²

- Sala
- Comedor
- Cocina tipo americano
- Balcón
- Zona de lavado
- Habitación Principal con Baño y closet
- 2 Habitaciones Auxiliares con closet
- Baño Auxiliar





La información aquí contenida es de tipo comercial e ilustrativa, y puede ser modificada por razones de orden comercial o técnico, tiene elementos de ambientación y de estética que se utilizan con el fin de tener una mejor ilustración; en todo caso las construcciones serán entregadas con base en las especificaciones técnicas del proyecto que son conocidas y suscritas por los compradores. Constructora PROHUILA S.A.S. podrá complementar la oferta del mismo con nuevas edificaciones, y /o realizar ajustes en general respecto a cualquiera de sus aspectos cualitativos y/o cuantitativo en cualquier momento.



La información aquí contenida es de tipo comercial e ilustrativa, y puede ser modificada por razones de orden comercial o técnico, tiene elementos de ambientación y de estética que se utilizan con el fin de tener una mejor ilustración; en todo caso las construcciones serán entregadas con base en las especificaciones técnicas del proyecto que son conocidas y suscritas por los compradores. Constructora PROHUILA S.A.S. podrá complementar la oferta del mismo con nuevas edificaciones, y /o realizar ajustes en general respecto a cualquiera de sus aspectos cualitativos y/o cuantitativo en cualquier momento.



La información aquí contenida es de tipo comercial e ilustrativa, y puede ser modificada por razones de orden comercial o técnico, tiene elementos de ambientación y de estética que se utilizan con el fin de tener una mejor ilustración; en todo caso las construcciones serán entregadas con base en las especificaciones técnicas del proyecto que son conocidas y suscritas por los compradores. Constructora PROHUILA S.A.S. podrá complementar la oferta del mismo con nuevas edificaciones, y /o realizar ajustes en general respecto a cualquiera de sus aspectos cualitativos y/o cuantitativo en cualquier momento.

Área Construíble
150.08m²



Piso 1 Duplex

Área Construida
90.66m²
Área Privada Cubierta
83.81m²

- Sala
- Comedor
- Cocina tipo americano
- Balcón
- Habitación con closet y baño privado
- Habitación Auxiliar con closet
- Baño Auxiliar



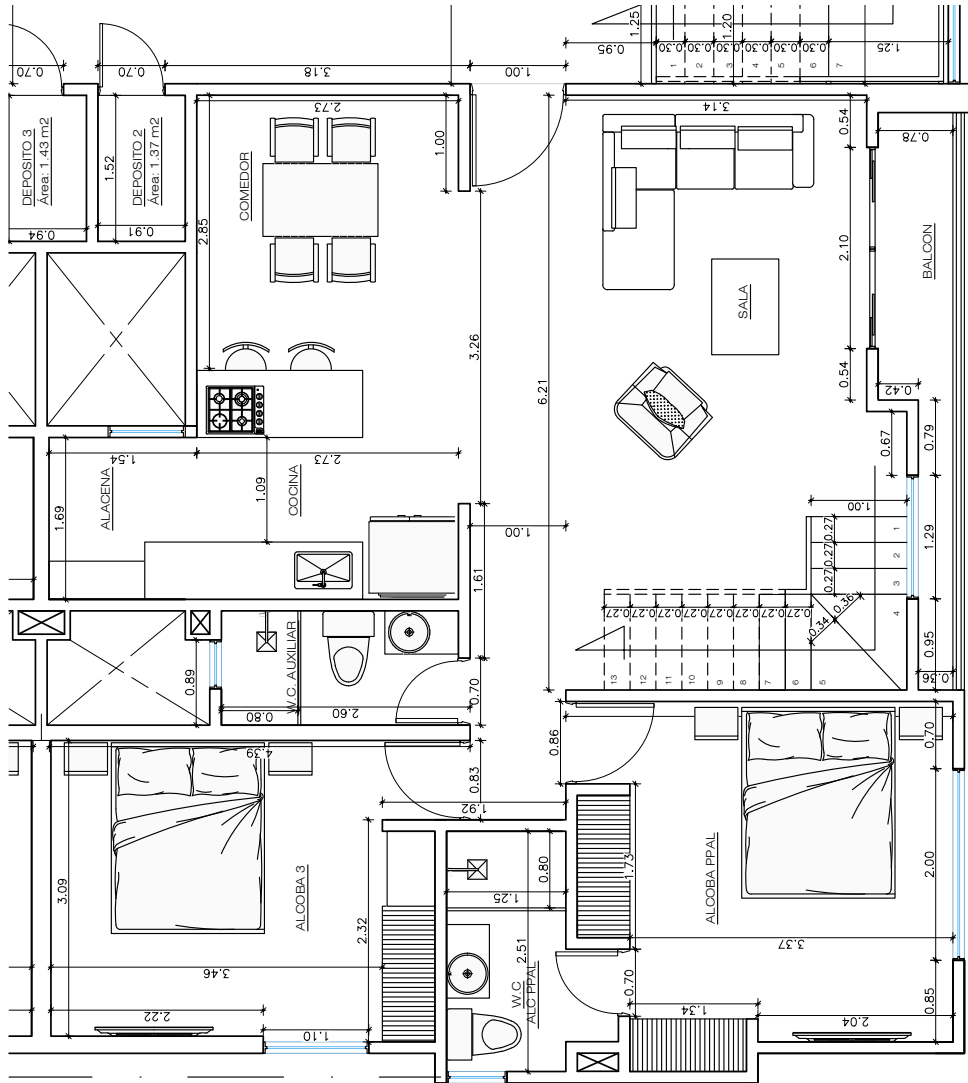
Piso 2 Duplex

Área Construida
59.42m²
Área Privada Cubierta
53.31m²

- Estudio
- Zona televisión
- Habitación con baño privado y closet
- Zona de lavado
- Terraza descubierta

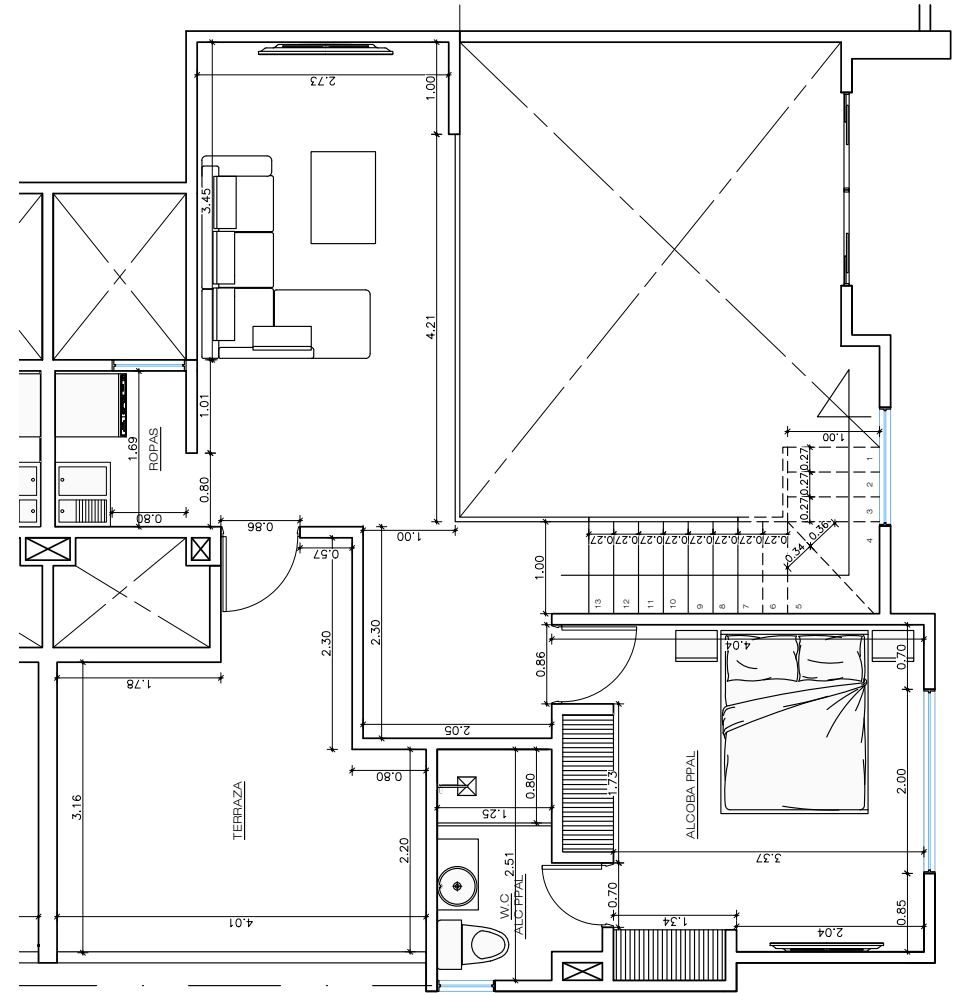
Piso 1 Duplex

Área Construida
90.66m²



Piso 2 Duplex

Área Construida
59.42m²



La información aquí contenida es de tipo comercial e ilustrativa, y puede ser modificada por razones de orden comercial o técnico, tiene elementos de ambientación y de estética que se utilizan con el fin de tener una mejor ilustración; en todo caso las construcciones serán entregadas con base en las especificaciones técnicas del proyecto que son conocidas y suscritas por los compradores. Constructora PROHUILA S.A.S. podrá complementar la oferta del mismo con nuevas edificaciones, y /o realizar ajustes en general respecto a cualquiera de sus aspectos cualitativos y/o cuantitativo en cualquier momento.



La información aquí contenida es de tipo comercial e ilustrativa, y puede ser modificada por razones de orden comercial o técnico, tiene elementos de ambientación y de estética que se utilizan con el fin de tener una mejor ilustración; en todo caso las construcciones serán entregadas con base en las especificaciones técnicas del proyecto que son conocidas y suscritas por los compradores. Constructora PROHUILA S.A.S. podrá complementar la oferta del mismo con nuevas edificaciones, y /o realizar ajustes en general respecto a cualquiera de sus aspectos cualitativos y/o cuantitativo en cualquier momento.



La información aquí contenida es de tipo comercial e ilustrativa, y puede ser modificada por razones de orden comercial o técnico, tiene elementos de ambientación y de estética que se utilizan con el fin de tener una mejor ilustración; en todo caso las construcciones serán entregadas con base en las especificaciones técnicas del proyecto que son conocidas y suscritas por los compradores. Constructora PROHUILA S.A.S. podrá complementar la oferta del mismo con nuevas edificaciones, y /o realizar ajustes en general respecto a cualquiera de sus aspectos cualitativos y/o cuantitativo en cualquier momento.



CAMINOS
de Santiago
C o n d o m i n i o



Edificio Empresarial PROHUILA Piso 9
Av. Carrera 15 No. 26-12 Sur

Local 114 Unicentro Neiva

 **Constructoraprohuila**  **@Constructora_prohuila**  **PROHUILA SAS**

 **Constructoraprohuila**  **@Constructora_prohuila**

www.prohuila.com