



Reserva Botánica
Montemadero

Torre Montemadero

CONSTRUYE Y COMERCIALIZA





Reserva Botánica
Montemadero





Reserva Botánica
Montemadero

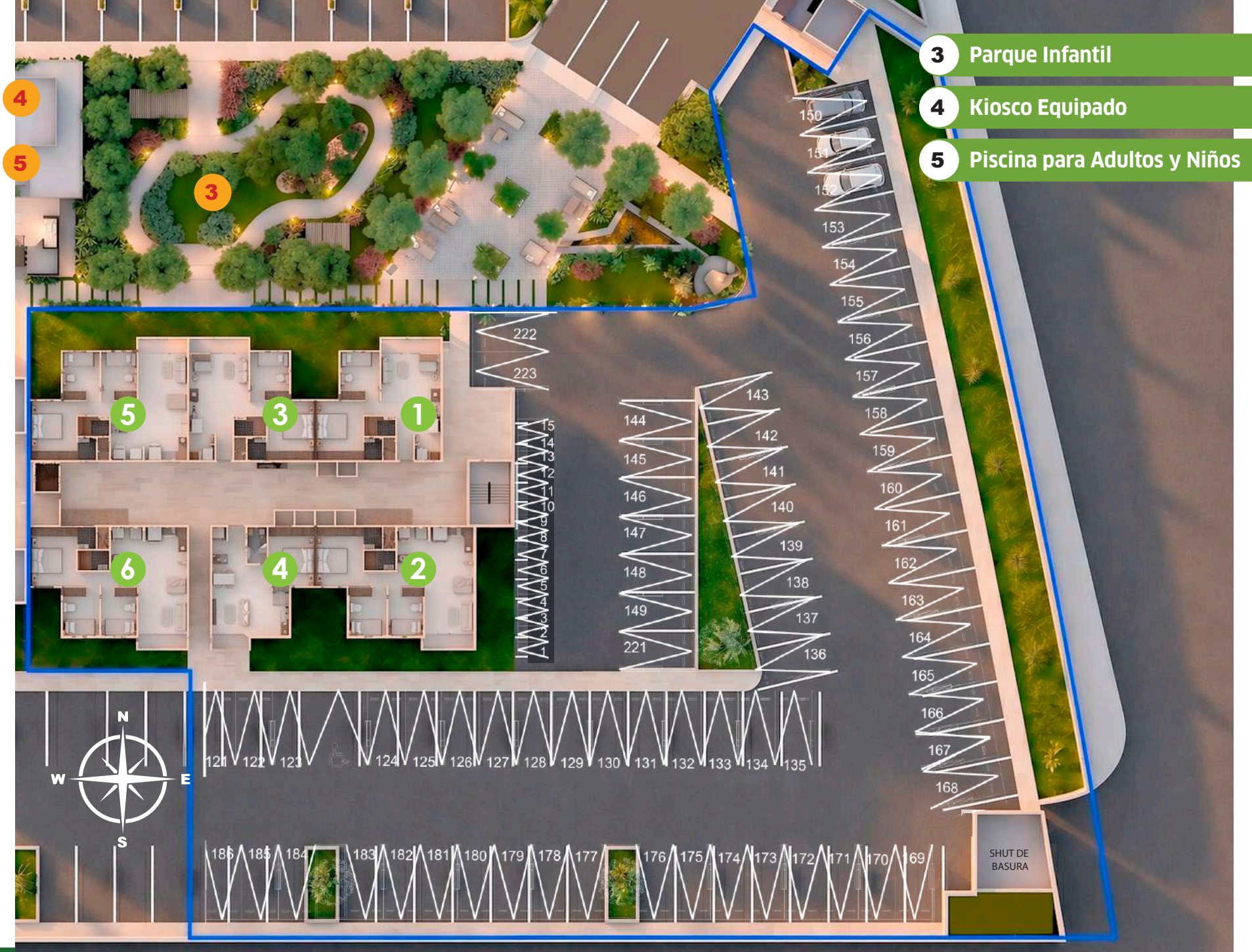
- 1 Portería y Administración
- 2 Gimnasio Semidotado
- 3 Parque Infantil
- 4 Kiosco Equipado
- 5 Piscina para Adultos y Niños
- 6 Zona de juegos
- 7 Aro de Baloncesto
- 8 Cancha Sintetica
- 9 Jacuzzis en Terraza
- 10 BBQ
- 11 Parquederos Privados

Torre Montemadero

Sur

Norte

La información aquí contenida es de tipo comercial e ilustrativa, y puede ser modificada por razones de orden comercial o técnico, tiene elementos de ambientación y de estética que se utilizan con el fin de tener una mejor ilustración; en todo caso las construcciones serán entregadas con base en las especificaciones técnicas del proyecto que son conocidas y suscritas por los compradores. Constructora PROHUILA S.A.S. podrá complementar la oferta del mismo con nuevas edificaciones, y /o realizar ajustes en general respecto a cualquiera de sus aspectos cualitativos y/o cuantitativo en cualquier momento.



- 3** Parque Infantil
- 4** Kiosco Equipado
- 5** Piscina para Adultos y Niños

La información aquí contenida es de tipo comercial e ilustrativa, y puede ser modificada por razones de orden comercial o técnico, tiene elementos de ambientación y de estética que se utilizan con el fin de tener una mejor ilustración; en todo caso las construcciones serán entregadas con base en las especificaciones técnicas del proyecto que son conocidas y suscritas por los compradores. Constructora PROHUILA S.A.S. podrá complementar la oferta del mismo con nuevas edificaciones, y /o realizar ajustes en general respecto a cualquiera de sus aspectos cualitativos y/o cuantitativo en cualquier momento.

Torre Montemadero

8 Pisos

6 Apartamentos por piso

48 Apartamentos

6 Depósitos por piso

1 Escalera

1 Ascensor

Parqueaderos Privados

**PARQUEADEROS ADICIONALES
PARA LA VENTA**



La información aquí contenida es de tipo comercial e ilustrativa, y puede ser modificada por razones de orden comercial o técnico, tiene elementos de ambientación y de estética que se utilizan con el fin de tener una mejor ilustración; en todo caso las construcciones serán entregadas con base en las especificaciones técnicas del proyecto que son conocidas y suscritas por los compradores. Constructora PROHUILA S.A.S. podrá complementar la oferta del mismo con nuevas edificaciones, y /o realizar ajustes en general respecto a cualquiera de sus aspectos cualitativos y/o cuantitativo en cualquier momento.

VISTA HACIA el interior del Conjunto



VISTA HACIA el Jardín Botánico

La información aquí contenida es de tipo comercial e ilustrativa, y puede ser modificada por razones de orden comercial o técnico, tiene elementos de ambientación y de estética que se utilizan con el fin de tener una mejor ilustración; en todo caso las construcciones serán entregadas con base en las especificaciones técnicas del proyecto que son conocidas y suscritas por los compradores. Constructora PROHUILA S.A.S. podrá complementar la oferta del mismo con nuevas edificaciones, y /o realizar ajustes en general respecto a cualquiera de sus aspectos cualitativos y/o cuantitativo en cualquier momento.



Apartamento

Tipo 1

43,73 m²

Tipo 2

55 m²

Tipo 3

67 m²

La información aquí contenida es de tipo comercial e ilustrativa, y puede ser modificada por razones de orden comercial o técnico, tiene elementos de ambientación y de estética que se utilizan con el fin de tener una mejor ilustración; en todo caso las construcciones serán entregadas con base en las especificaciones técnicas del proyecto que son conocidas y suscritas por los compradores. Constructora PROHUILA S.A.S. podrá complementar la oferta del mismo con nuevas edificaciones, y /o realizar ajustes en general respecto a cualquiera de sus aspectos cualitativos y/o cuantitativo en cualquier momento.

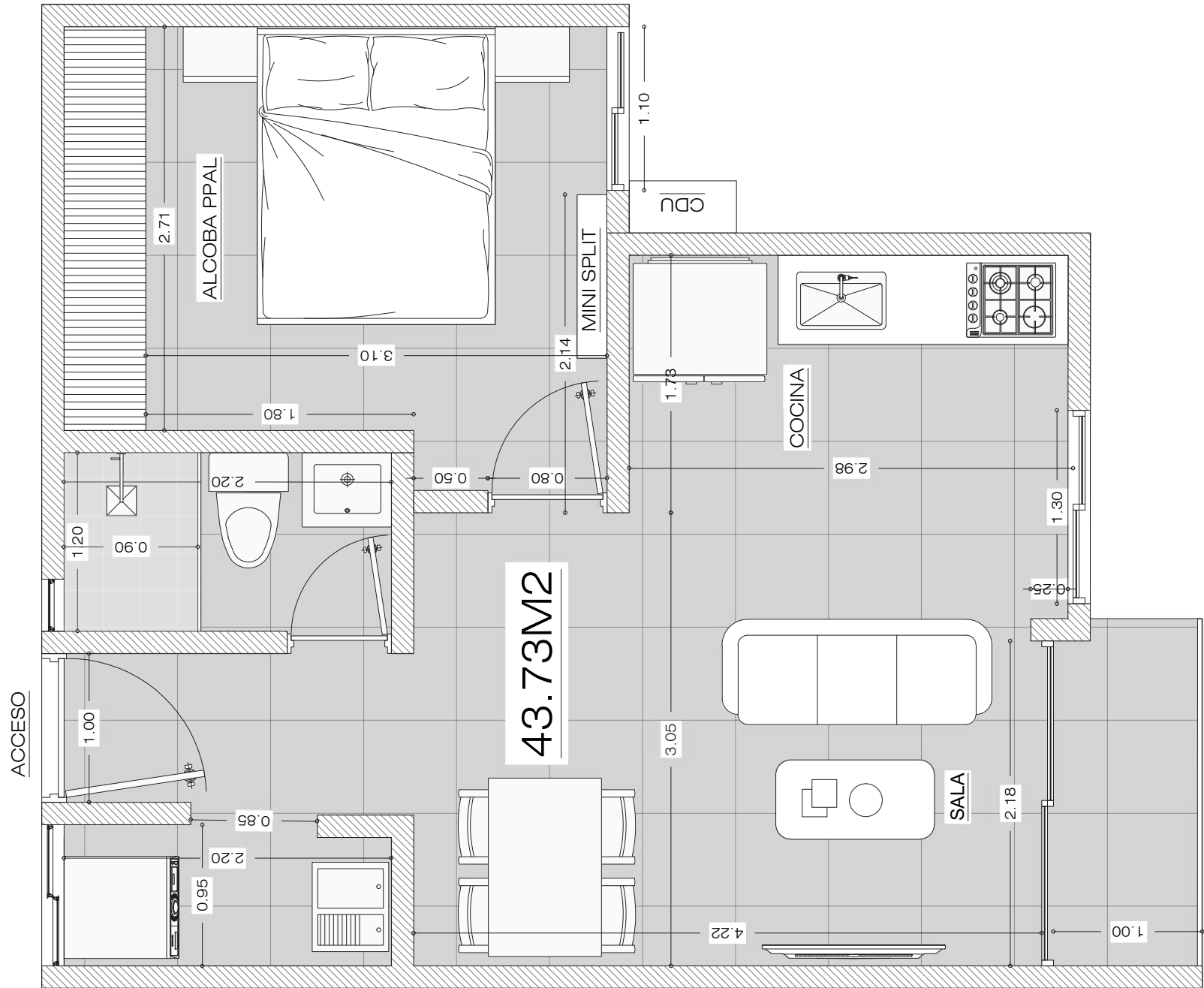
Torre
Montemadero



43,73 m²
Área Construida

TIPO 1

La información aquí contenida es de tipo comercial e ilustrativa, y puede ser modificada por razones de orden comercial o técnico, tiene elementos de ambientación y de estética que se utilizan con el fin de tener una mejor ilustración; en todo caso las construcciones serán entregadas con base en las especificaciones técnicas del proyecto que son conocidas y suscritas por los compradores. Constructora PROHUILA S.A.S. podrá complementar la oferta del mismo con nuevas edificaciones, y /o realizar ajustes en general respecto a cualquiera de sus aspectos cualitativos y/o cuantitativo en cualquier momento.



La información aquí contenida es de tipo comercial e ilustrativa, y puede ser modificada por razones de orden comercial o técnico, tiene elementos de ambientación y de estética que se utilizan con el fin de tener una mejor ilustración; en todo caso las construcciones serán entregadas con base en las especificaciones técnicas del proyecto que son conocidas y suscritas por los compradores. Constructora PROHUILA S.A.S. podrá complementar la oferta del mismo con nuevas edificaciones, y /o realizar ajustes en general respecto a cualquiera de sus aspectos cualitativos y/o cuantitativo en cualquier momento.



La información aquí contenida es de tipo comercial e ilustrativa, y puede ser modificada por razones de orden comercial o técnico, tiene elementos de ambientación y de estética que se utilizan con el fin de tener una mejor ilustración; en todo caso las construcciones serán entregadas con base en las especificaciones técnicas del proyecto que son conocidas y suscritas por los compradores. Constructora PROHUILA S.A.S. podrá complementar la oferta del mismo con nuevas edificaciones, y /o realizar ajustes en general respecto a cualquiera de sus aspectos cualitativos y/o cuantitativo en cualquier momento.



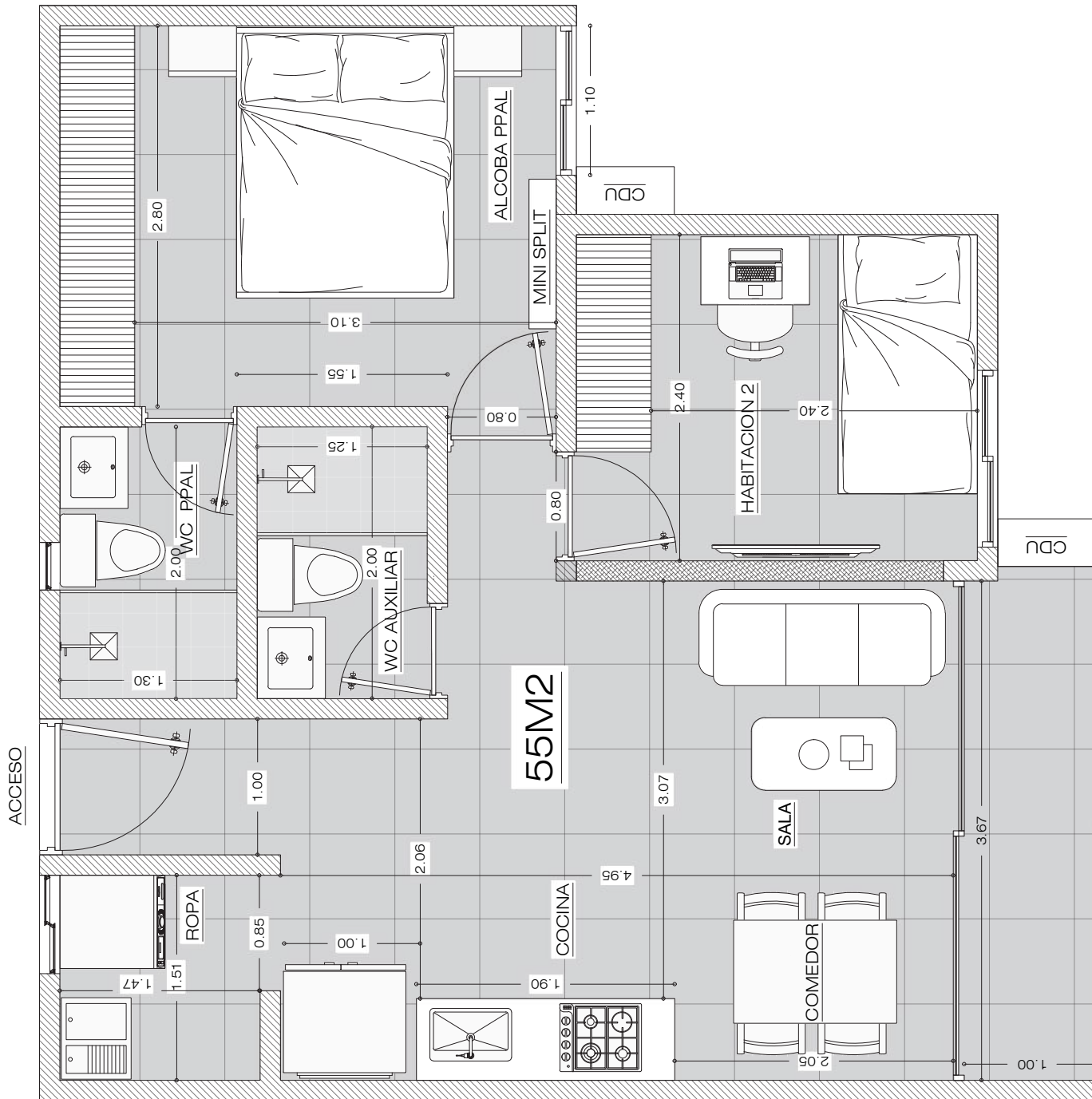
La información aquí contenida es de tipo comercial e ilustrativa, y puede ser modificada por razones de orden comercial o técnico, tiene elementos de ambientación y de estética que se utilizan con el fin de tener una mejor ilustración; en todo caso las construcciones serán entregadas con base en las especificaciones técnicas del proyecto que son conocidas y suscritas por los compradores. Constructora PROHUILA S.A.S. podrá complementar la oferta del mismo con nuevas edificaciones, y /o realizar ajustes en general respecto a cualquiera de sus aspectos cualitativos y/o cuantitativo en cualquier momento.



55 m²
Área Construida

TIPO 2

La información aquí contenida es de tipo comercial e ilustrativa, y puede ser modificada por razones de orden comercial o técnico, tiene elementos de ambientación y de estética que se utilizan con el fin de tener una mejor ilustración; en todo caso las construcciones serán entregadas con base en las especificaciones técnicas del proyecto que son conocidas y suscritas por los compradores. Constructora PROHUILA S.A.S. podrá complementar la oferta del mismo con nuevas edificaciones, y /o realizar ajustes en general respecto a cualquiera de sus aspectos cualitativos y/o cuantitativo en cualquier momento.



La información aquí contenida es de tipo comercial e ilustrativa, y puede ser modificada por razones de orden comercial o técnico, tiene elementos de ambientación y de estética que se utilizan con el fin de tener una mejor ilustración; en todo caso las construcciones serán entregadas con base en las especificaciones técnicas del proyecto que son conocidas y suscritas por los compradores. Constructora PROHUILA S.A.S. podrá complementar la oferta del mismo con nuevas edificaciones, y /o realizar ajustes en general respecto a cualquiera de sus aspectos cualitativos y/o cuantitativo en cualquier momento.



La información aquí contenida es de tipo comercial e ilustrativa, y puede ser modificada por razones de orden comercial o técnico, tiene elementos de ambientación y de estética que se utilizan con el fin de tener una mejor ilustración; en todo caso las construcciones serán entregadas con base en las especificaciones técnicas del proyecto que son conocidas y suscritas por los compradores. Constructora PROHUILA S.A.S. podrá complementar la oferta del mismo con nuevas edificaciones, y /o realizar ajustes en general respecto a cualquiera de sus aspectos cualitativos y/o cuantitativo en cualquier momento.



La información aquí contenida es de tipo comercial e ilustrativa, y puede ser modificada por razones de orden comercial o técnico, tiene elementos de ambientación y de estética que se utilizan con el fin de tener una mejor ilustración; en todo caso las construcciones serán entregadas con base en las especificaciones técnicas del proyecto que son conocidas y suscritas por los compradores. Constructora PROHUILA S.A.S. podrá complementar la oferta del mismo con nuevas edificaciones, y /o realizar ajustes en general respecto a cualquiera de sus aspectos cualitativos y/o cuantitativo en cualquier momento.

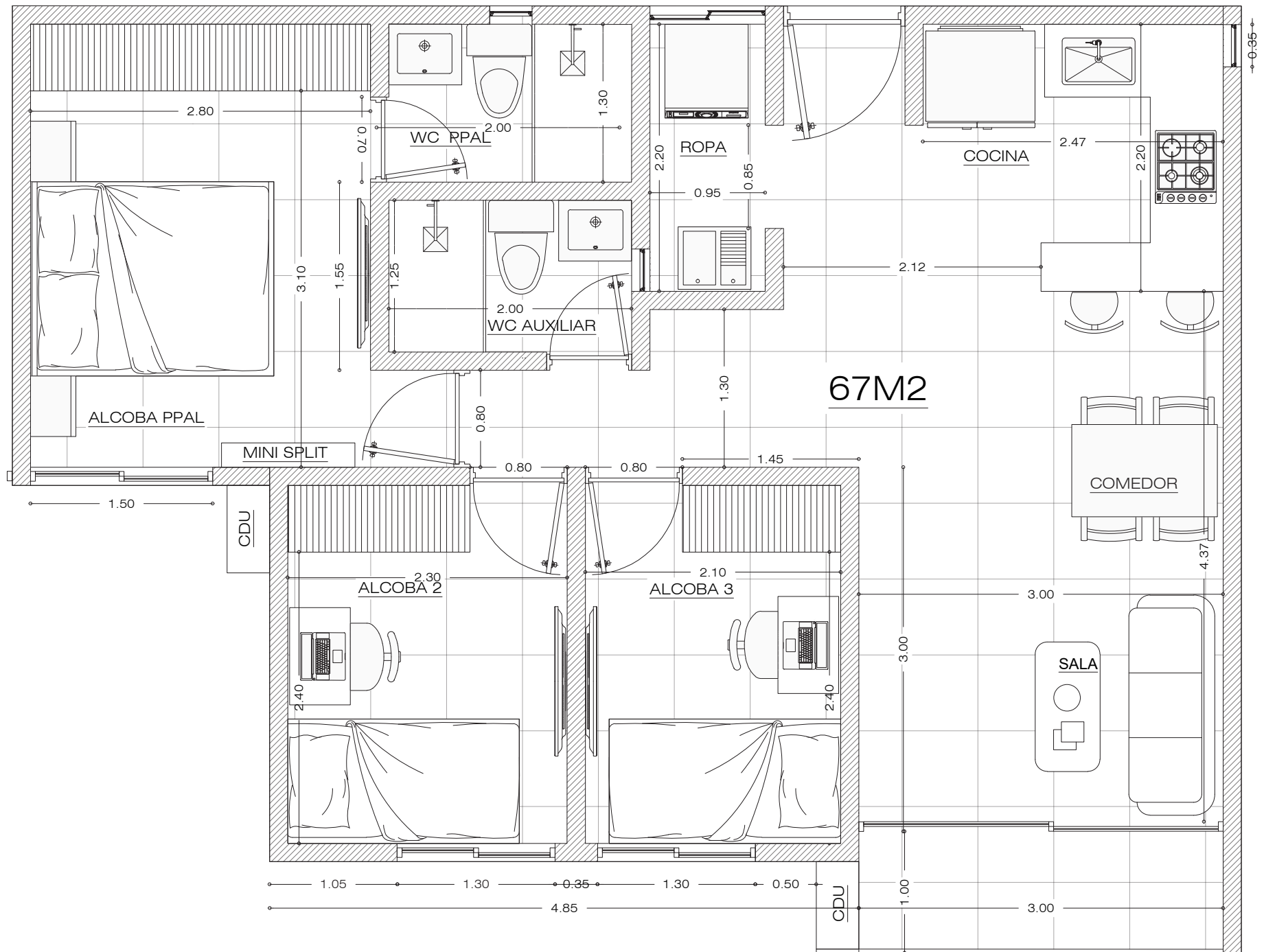


67 m²
Área Construida

TIPO 3



La información aquí contenida es de tipo comercial e ilustrativa, y puede ser modificada por razones de orden comercial o técnico, tiene elementos de ambientación y de estética que se utilizan con el fin de tener una mejor ilustración; en todo caso las construcciones serán entregadas con base en las especificaciones técnicas del proyecto que son conocidas y suscritas por los compradores. Constructora PROHUILA S.A.S. podrá complementar la oferta del mismo con nuevas edificaciones, y /o realizar ajustes en general respecto a cualquiera de sus aspectos cualitativos y/o cuantitativo en cualquier momento.



La información aquí contenida es de tipo comercial e ilustrativa, y puede ser modificada por razones de orden comercial o técnico, tiene elementos de ambientación y de estética que se utilizan con el fin de tener una mejor ilustración; en todo caso las construcciones serán entregadas con base en las especificaciones técnicas del proyecto que son conocidas y suscritas por los compradores. Constructora PROHUILA S.A.S. podrá complementar la oferta del mismo con nuevas edificaciones, y /o realizar ajustes en general respecto a cualquiera de sus aspectos cualitativos y/o cuantitativo en cualquier momento.



La información aquí contenida es de tipo comercial e ilustrativa, y puede ser modificada por razones de orden comercial o técnico, tiene elementos de ambientación y de estética que se utilizan con el fin de tener una mejor ilustración; en todo caso las construcciones serán entregadas con base en las especificaciones técnicas del proyecto que son conocidas y suscritas por los compradores. Constructora PROHUILA S.A.S. podrá complementar la oferta del mismo con nuevas edificaciones, y /o realizar ajustes en general respecto a cualquiera de sus aspectos cualitativos y/o cuantitativo en cualquier momento.



La información aquí contenida es de tipo comercial e ilustrativa, y puede ser modificada por razones de orden comercial o técnico, tiene elementos de ambientación y de estética que se utilizan con el fin de tener una mejor ilustración; en todo caso las construcciones serán entregadas con base en las especificaciones técnicas del proyecto que son conocidas y suscritas por los compradores. Constructora PROHUILA S.A.S. podrá complementar la oferta del mismo con nuevas edificaciones, y /o realizar ajustes en general respecto a cualquiera de sus aspectos cualitativos y/o cuantitativo en cualquier momento.

SALAS DE NEGOCIOS



LOCAL 114



PISO 9



www.prohuila.com

 @ConstructoraProhuila

 @Constructora_Prohuila



Calle 26 sur



Carrera 27

